

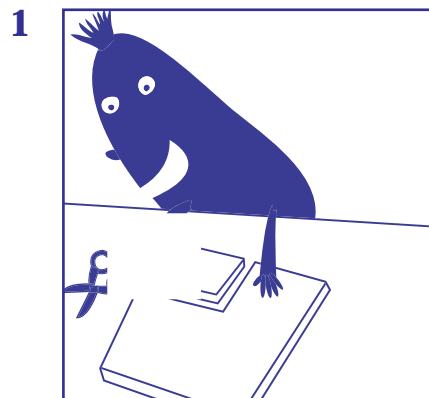
Conas cláirín soghluaiste balúin a thógáil

Beidh gá agat le:

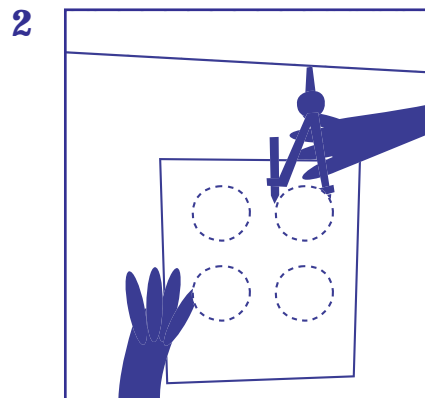
- Siosúr
- Leathán polaistiréin
- Cairtchlár
- Ceithre bhiorán
- Ceithre choirnín bheaga (roghnach)
- Peann/peann luaidhe
- Bonn €2 nó compás
- Balún
- Téip ghreamaitheach dháthaobhach



Conas é a dhéanamh

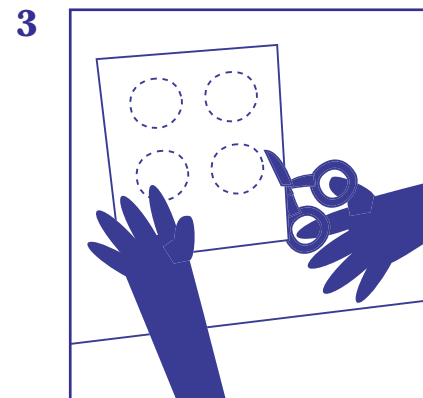


Gearr an pholaistiréin ina dronuilleog timpeall 12cm x 6cm.

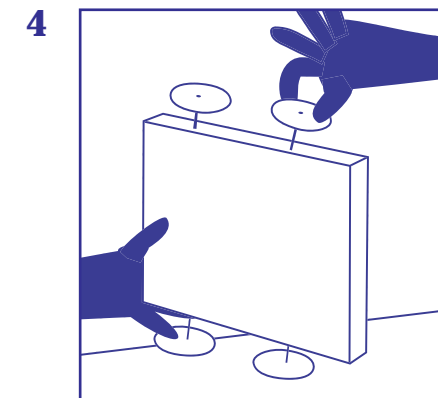


Tarraing ceithre chiorcal ar an gcairtchlár ag úsáid:

- boinn €2 nó
- compáis, le ga 1.5cm. Is fearr go mór modh an chompáis mar go ndeir an marc a dhéanann an compás leat cár cheart an biorán a chur isteach.

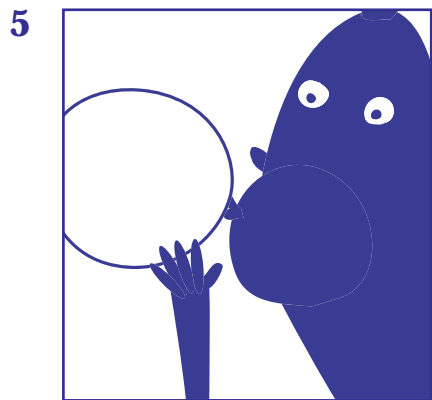


Gearr amach na ciorcail.

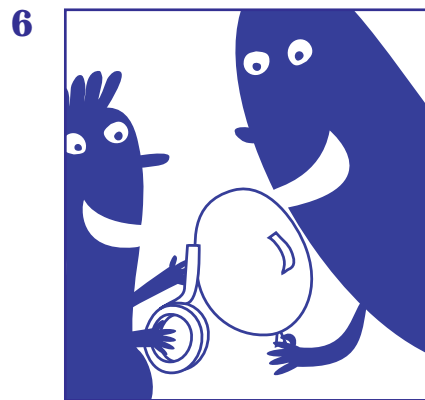


Daingnigh dhá cheann de na ciorcail de thaobh fada amháin den pholaistiréin le dhá bhiorán. Iompaigh an cláirín soghluaiste agus daingnigh dhá roth ar an taobh fada eile. Ná sáigh na bioráin rófhada isteach sa pholaistiréin mar go mb'fhéidir nach gcafaidh na rothaí go rófhuirist ansin: b'fhéidir go mbeadh gá agat le coirnín beag idir an roth agus an cláirín soghluaiste.

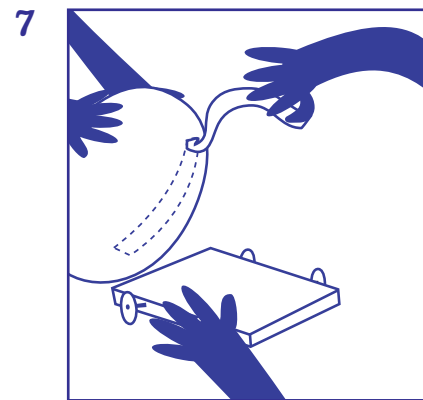
Conas é a dhéanamh ar lean



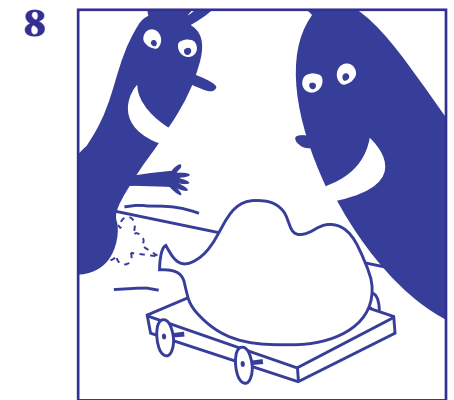
Cuir aer isteach sa bhalún (murar féidir leat féin é a dhéanamh, cuir ceist ar mhúinteoir nó úsáid teannaire balúin.)



Faigh duine éigin chun breith ar mhuineál an bhalúin chun an t-aer a choimeád istigh ann fad a chuireann tú téip ghreamaitheach dháthaobhach ar an taobh fada de.



Bain an clúdach den taobh eile den téip, ansin úsáid í chun an balún a ghreamú d'uachtar an chláirín shoghluaiste.



Cuir an cláirín soghluaiste agus an balún ar an talamh nó ar dhromchla fada, cothrom. Abair leis an té a bhfuil greim aige/aici ar an mbalún scaoileadh leis, agus siúd do chláirín ag gluaiseacht!