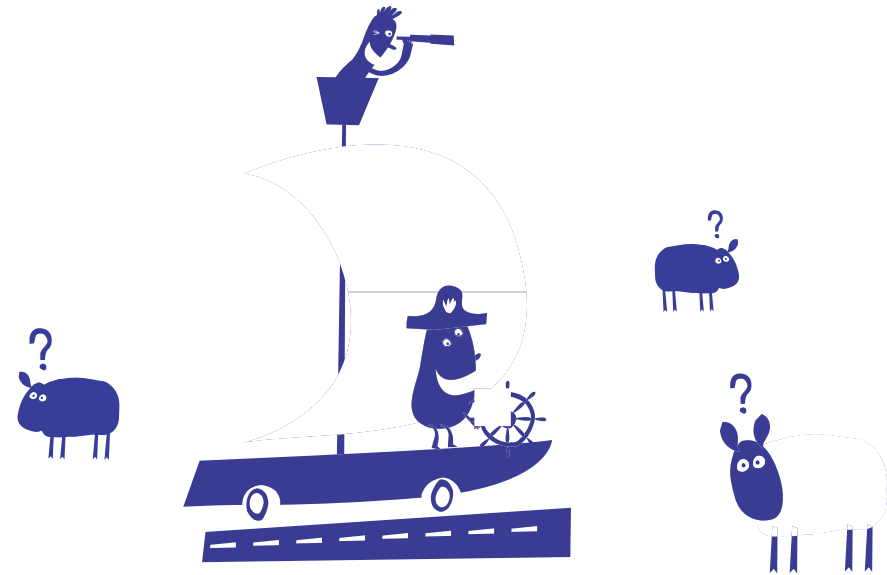


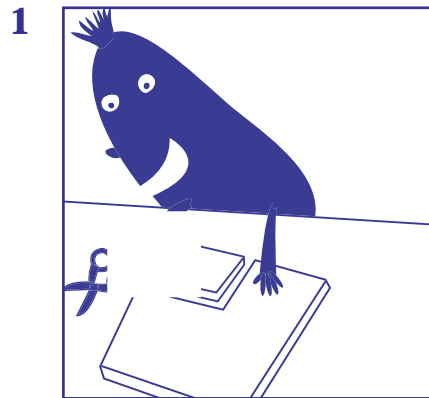
Conas bád seoil talún a dhéanamh

Beidh gá agat le:

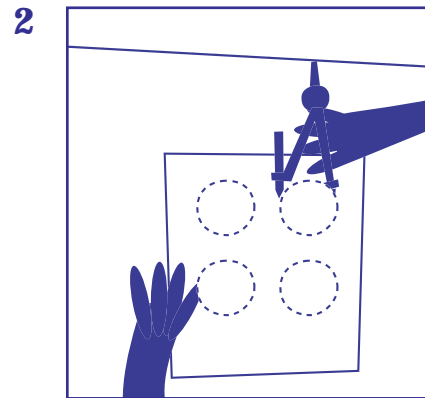
- Siosúr
- Leathán polaistiréin
- Cairtchlár
- Ceithre bhiorán
- Ceithre choirnín bheaga (roghnach)
- Peann/peann luaidhe
- Bonn €2 nó compás
- Bata líreacáin
- Téip ghreamaitheach
- Piosa páipéir



Conas é a dhéanamh

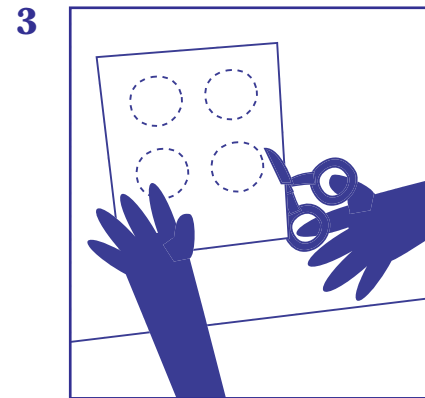


Gearr an pholaistiréin ina dronuilleog timpeall 12cm x 6cm.

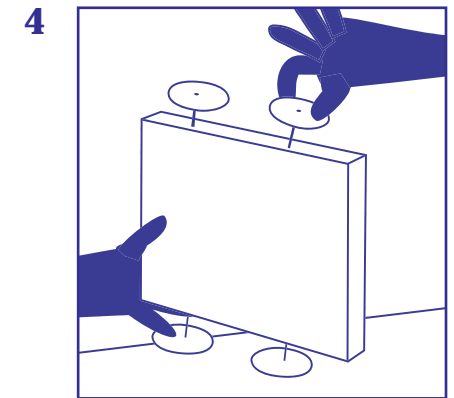


Tarraing ceithre chiorcal ar an gcairtchlár ag úsáid:

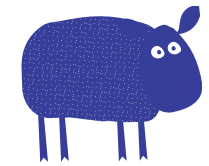
- boinn €2 nó
- compáis, le ga 1.5cm. Is fearr go mór modh an chompáis mar go ndeir an marc a dhéanann an compás leat cár cheart an biorán a chur isteach.



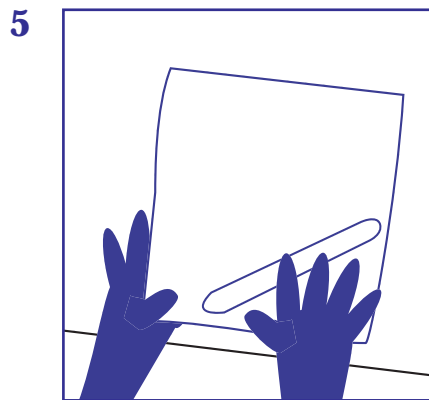
Gearr amach na ciorcail.



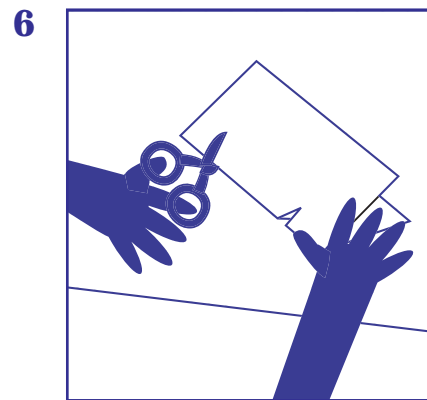
Daingnigh dhá cheann de na ciorcail ar thaobh fada amháin den pholaistiréin le dhá bhiorán. Iompaigh an cláirín soghluaiste agus daingnigh dhá roth ar an taobh fada eile. Ná sáigh na bioráin rófhada isteach sa pholaistiréin mar go mb'fhéidir nach gcasfaidh na rothaí go rófhuirist ansin: b'fhéidir go mbeadh gá agat le coirnín beag idir an roth agus an cláirín soghluaiste.



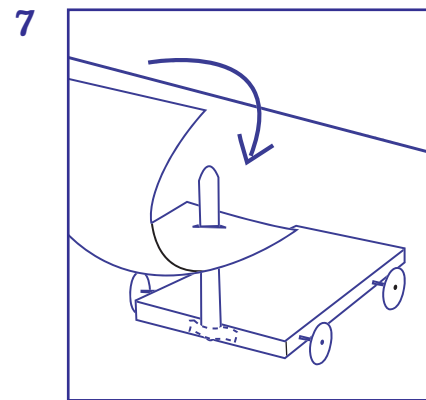
Conas é a dhéanamh ar lean



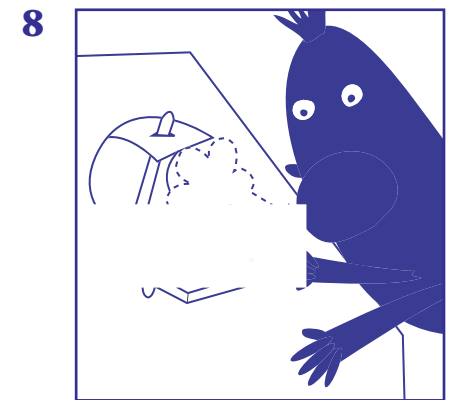
Faigh bata líreacáin agus píosa páipéir. Gearr amach cruth cearnógach agus a thaobhanna faid an bhata a bheag nó a mhór.



Fill an páipéar in dhá leath. Cuir marc ar an taobh fillte 1cm ón dá cheann, ansin déan gearrtha beaga sa pháipéar.



Greamaigh an bata líreacáin de thosach an chláirín shoghluaiste le téip. Sleamhnaigh an páipéar ar an mbata tríd na poill bheaga a rinneadh sa pháipéar.



Séid isteach sa seol agus siúd an báidín talún ag gluaiseacht!